



COMUNE DI LATINA

# PIANO URBANO MOBILITÀ SOSTENIBILE

## La costruzione del Logo

Brainstorming e Concept Research

Gennaio 2023



### Identità visiva

Esiste in ogni città un monumento, un edificio, una piazza, che ne costituisce il simbolo identitario.

Piazza del Popolo, originariamente incrocio di strade tra i monti Leprini e il mare, è fin dalla fondazione il fulcro della nuova città.

Ne segnano il centro la **Torre civica** e il Palazzo comunale.



### Identità sociale

Latina è una delle città italiane di più recente costruzione: viene fondata durante il ventennio fascista, a seguito della bonifica integrale dell'Agro Pontino.

La palude bonificata si trasforma grazie alla fertilità dell'area e al clima mite in un ambiente **agricolo**.



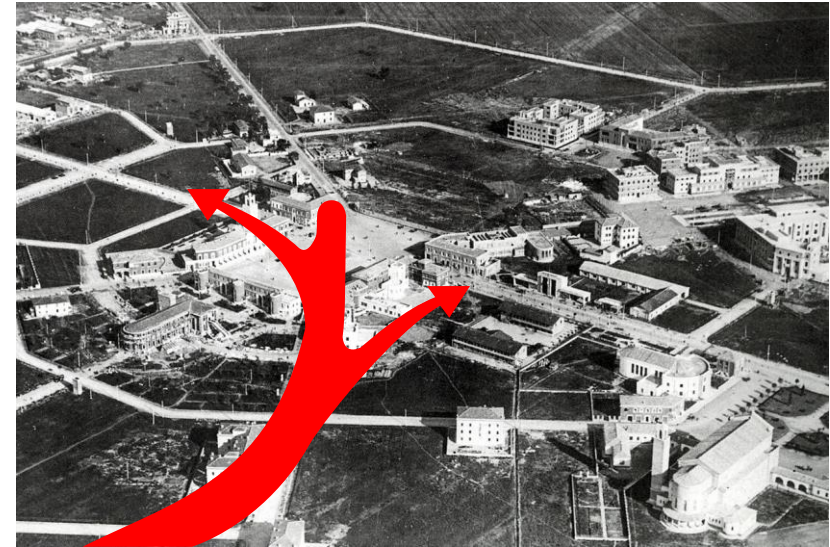
Fonte Foto: <https://www.regione.lazio.it/notizie/Consorzi-bonifica-Agro-Pontino-Sud-Pontino-ulteriori-7-5mln-in-tre%20anni>  
<https://www.radioluna.it/news/2020/02/piazza-del-popolo-torna-a-splendere-restaurati-i-giardini-e-la-fontana-del-luogo-simbolo-di-latina/>

# Piano Urbano della Mobilità Sostenibile

## Filosofia del progetto logo

### Identità urbana

Il PUMS può e deve diventare uno strumento che possa ricucire le eventuali scomposizioni della città che trova nella mobilità lo strumento per intessere le relazioni. L'impianto urbanistico richiama una forma esagonale dalla quale, a raggiera, nascono le strade principali. Dalle strade principali scaturisce la relazione con i comuni limitrofi e la vicina Capitale.



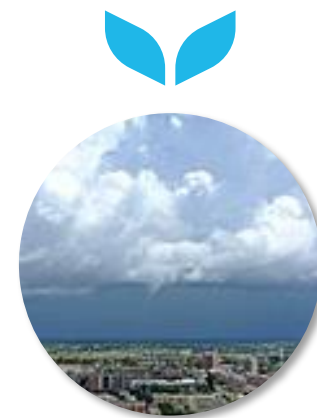
Fonte Foto: [https://it.wikipedia.org/wiki/Latina#/media/File:Littoria\\_dall'alto\\_\(1932\).jpg](https://it.wikipedia.org/wiki/Latina#/media/File:Littoria_dall'alto_(1932).jpg)  
<https://www.comune.latina.it/category/progetto-piazza-del-popolo/>



### Identità ambientale e gastronomica

In una città storicamente a vocazione rurale non possono mancare, nella ricerca dei colori, i richiami alla terra e al cielo, che colorano le belle campagne circostanti e ai prodotti tipici.

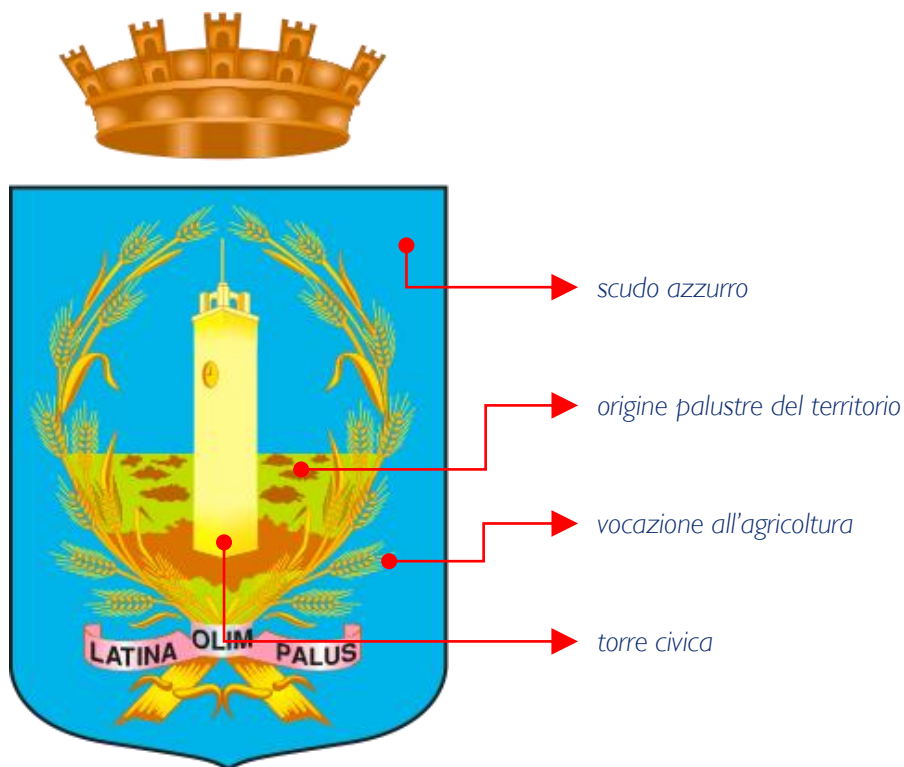
A titolo esemplificativo, come diretta produzione dal grano si citano il pane e la pizza da forno e tra i prodotti agricoli il kiwi «latina».



Fonte Foto: <https://www.aifb.it/arte-biancali-pani-tradizionali-del-lazio-e-il-pane-di-genzano/>  
<https://www.latinamipiace.it/i-prodotti-tradizionali-della-provincia-di-latina-parte-1/>  
<https://agritaliacoop.com/agro-pontino/>  
[https://it.wikipedia.org/wiki/Latina#/media/File:Vista\\_panoramica\\_latina.jpg](https://it.wikipedia.org/wiki/Latina#/media/File:Vista_panoramica_latina.jpg)

### Lo stemma comunale

Gli stessi elementi finora citati trovano un diretto riscontro nel nuovo stemma comunale da cui si catturano i colori, la forma a spiga con la torre come stelo.



### Gli obiettivi del piano

Nel logo vorremmo anche aggiungere un richiamo agli obiettivi del PUMS:

- Sostenibilità/Condivisione
- Mobilità attiva
- Trasporto pubblico
- Mobilità ecologica
- Intermodalità dei servizi turistici
- Rete delle piste ciclopedonali
- Connessione del comune verso le località limitrofe e la Capitale

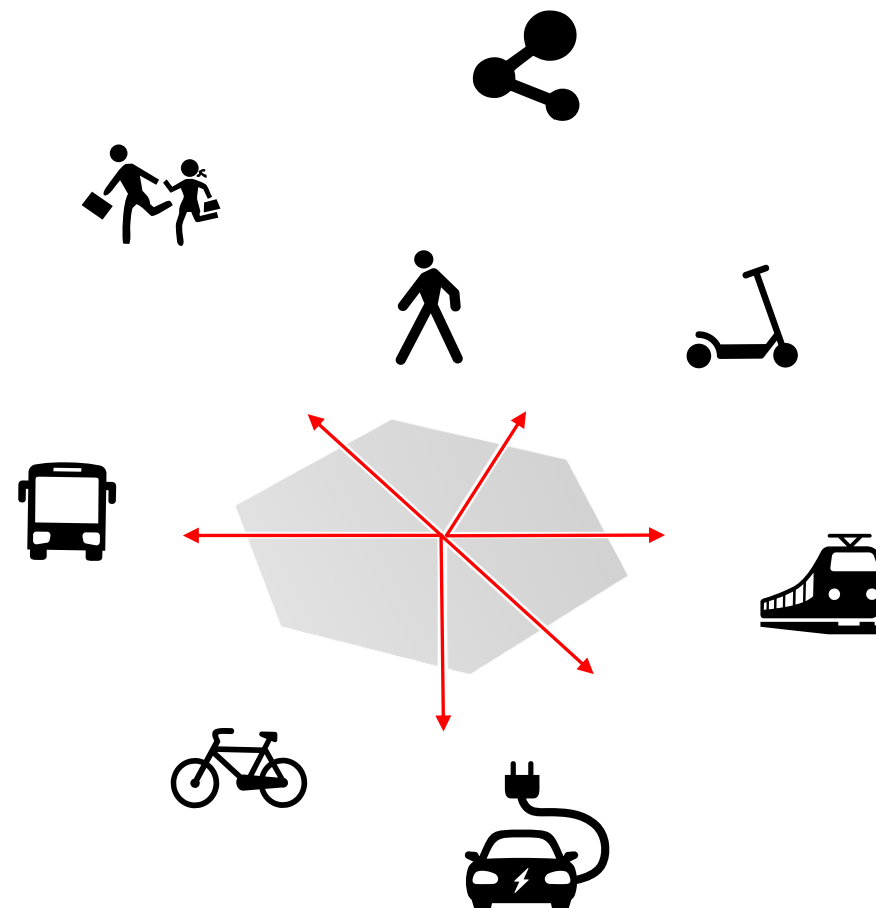
I loghi e i colori, il frumento e la pianta della città vengono allora combinati per provare a comunicare l'intenzione del Piano di partire dalle radici storiche e identitarie per raggiungere la spiga.

I «chicchì» sono il frutto del piano che ha come centro un maggior benessere per l'uomo.

Le frecce (o le punte) sono la vocazione di latina ad essere il fulcro tra i comuni vicini e la capitale.

I caratteri sono ripresi dal sito del comune per darne un filo di continuità.

I vari elementi (forme, colori, font del carattere) possono essere modificati e integrati.



## Proposta 1



# PUMS LATINA

## Proposta 2



# PUMS LATINA



## Proposta 3a



# PUMS LATINA

## Proposta 3b



# PUMS LATINA

## Proposta 4a



# PUMS LATINA

## Proposta 4b



# PUMS LATINA

# Piano Urbano della Mobilità Sostenibile

Logo: applicativo a gadget



# Piano Urbano della Mobilità Sostenibile

Logo: applicativo a totem



# Piano Urbano della Mobilità Sostenibile

Logo: applicativo esemplificativo a bandiera



# Piano Urbano della Mobilità Sostenibile

Logo: Applicativo esemplificativo per la comunicazione







COMUNE DI LATINA

# PIANO URBANO MOBILITÀ SOSTENIBILE

**Grazie per l'attenzione**

Gennaio 2023

